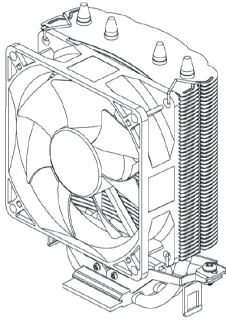


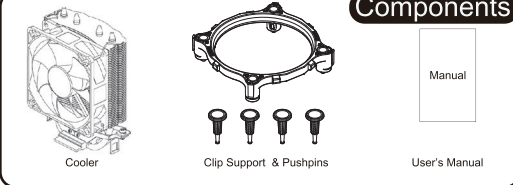
User's Manual



Specifications		
Spec.	Model	NOTUS 95 PWM
Material	Copper/Aluminum	
Weight	288g	
Dimensions	127(l)x133(w)x61(h)mm	
Bearing_Type	FSB (Fluid Shield Bearing)	
RPM	700-2,000rpm±10%	
Noise Level	20 - 32dB (A) ±15%	
Air Pressure	0.16 Inch-H2O	
CFM	65 CFM	
Input Voltage	12V	
Max Current	0.22A	
Function	PWM Control	

NOTUS 95 PWM

Components



Intel Socket 1150/1151/1155/1156 / 775 CPUs
AMD Socket FM2+ / FM2 / FM1 / AM4 / AM3+ / AM3 / AM2+ / AM2 CPU&APUs

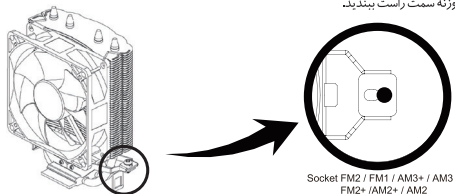
To ensure safe and easy installation, please read the following precautions
Product design and specifications may be revised to improve quality and performance.

www.green-case.com

راهنمای نصب بر روی سوکت های مبتنی بر پردازنده های AMD

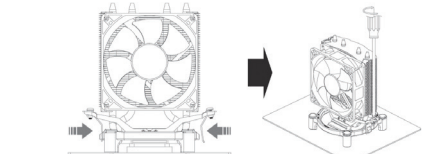
در ادامه ابتدا هر گونه گرد و خاک و یا ذرات باقی مانده از خمیرهای حرارتی قبلی را با دقت و با استفاده از یک دستمال خشک از روی سطح IHS پردازنده پاک کنید. سپس یک لایه نازک از خمیر حرارتی مخصوص را بر روی سطح IHS پردازنده و BASE کولر به صورت یکنواخت بکش کنید.

ابتدا هر دو پیچ بسته شده بر روی گیره نگه دارنده کولر را به صورت کامل باز کرده و همانند تصویر زیر آن را در روزنه سمت راست ببندید.



Socket FM2 / FM1 / AM3+ / AM3 / FM2+ / AM2+ / AM2

در ادامه طبق تصویر زیر دهانه گیره های فلزی تعبیه شده بر روی کولر را درون زائده های در نظر گرفته شده بر روی درو طرف پراکت نصب شده بر روی مادربرد درگیر کنید. سپس پیچ های گیره فلزی را با رعایت نسبت برابر در هر دو طرف تا انتها محکم ببندید.



در نهایت نیز کانکتور ۴ پین PWM فن کولر را بر روی سوکت ۴ پین فن مادربرد نصب کنید.

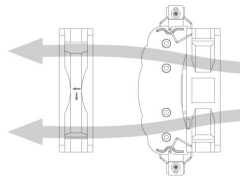
نکته
توجه داشته باشید در مرحله انتخاب روزنه مناسب پیچ ها را تنها تا نیمی از گام خود درون روزنه مورد نظر ببندید

نکته مهم

لطفا مطمئن شوید که در تنظیمات مرتبط با فن در BIOS مادربرد، حالت PWM Mode فعال شده باشد

Installation

Cooler Orientation



Intel Socket

Install the Clip Support to the motherboard according to the socket-type. (See diagram)

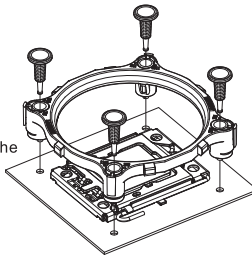


Socket 1150/1151/1155/1156



Socket 775

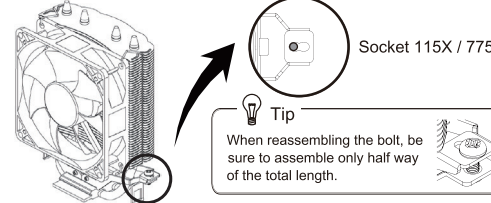
Align the Clip Support to the motherboard and fasten with the Pushpins.



Clear off any particles or residue from the CPU's surface. Then spread a thorough layer of Thermal Grease on the CPU and the base of the cooler.



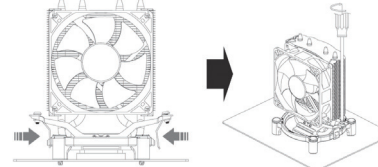
Completely unfasten the 2 bolts already assembled on the clip and adjust the position to fit the Intel socket.



Socket 115X / 775

Tip
When reassembling the bolt, be sure to assemble only half way of the total length.

Install the cooler on the Clip support as shown in the picture and connect the lug slot of the clip on to the lug on the clip support. Then fasten the bolts on each side a few turns at a time.

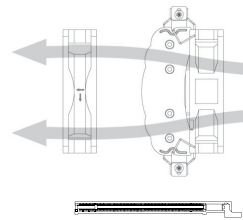


Connect the cooler's 4-pin connector to the motherboard's CPU Fan Header.

Caution

Please make sure that PWM Control Mode is activated in the motherboard's BIOS settings.

نصب و راه اندازی



جهت نصب صحیح کولر درون کیس

راهنمای نصب بر روی سوکت های مبتنی بر پردازنده های Intel

قبل از نصب پراکت نگه دارنده کولر بر روی مادربرد ابتدا گیره تعبیه شده بر روی آن را با توجه به سوکت پردازنده (LGA 115X یا LGA 775) بر روی جهت صحیح تنظیم کنید.

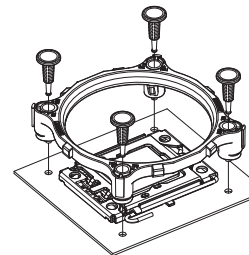


Socket 1150/1151/1155/1156



Socket 775

پس از نصب پراکت بر روی مادربرد در نهایت با قرار دادن پیچ های فشاری بر روی گیره ها و اعمال فشار بر روی آن ها پراکت بر روی مادربرد محکم می شود.



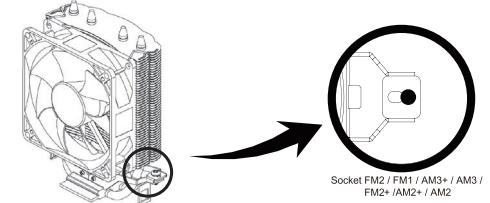
AMD Socket

AMD Socket

Clear off any particles or residue from the CPU's surface. Then spread a thorough layer of Thermal Grease on the CPU and the base of the cooler.

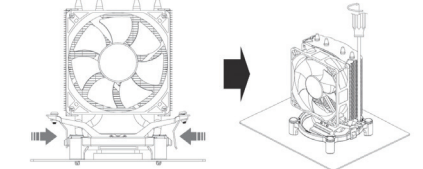


Completely unfasten the 2 bolts already assembled on the clip and adjust the position to fit the AMD socket.



Socket FM2 / FM1 / AM3+ / AM3 / FM2+ / AM2+ / AM2

Install the cooler on the Clip support as shown in the picture and connect the lug slot of the clip on to the lug on the clip support. Then fasten the bolts on each side a few turns at a time.



Connect the cooler's 4-pin connector to the motherboard's CPU Fan Header.

Tip

When reassembling the bolt, be sure to assemble only half way of the total length.

Caution

Please make sure that PWM Control Mode is activated in the motherboard's BIOS settings.

راهنمای نصب

Specifications		
Spec.	Model	NOTUS 95 PWM
Material	Copper/Aluminum	
Weight	288g	
Dimensions	127(l)x133(w)x61(h)mm	
Bearing_Type	FSB (Fluid Shield Bearing)	
RPM	700-2,000rpm±10%	
Noise Level	20 - 32dB (A) ±15%	
Air Pressure	0.16 Inch-H2O	
CFM	65 CFM	
Input Voltage	12V	
Max Current	0.22A	
Function	PWM Control	

NOTUS 95 PWM

محتویات داخل جعبه



Intel Socket 1150/1151/1155/1156 / 775 CPUs
AMD Socket FM2+ / FM2 / FM1 / AM4 / AM3+ / AM3 / AM2+ / AM2 CPU&APUs

برای اطمینان از نصب ساده و ایمن این کولر لطفاً با دقت مطالب مندرج در این راهنما را مطالعه کنید. طراحی و مشخصات فنی این محصول ممکن است جهت افزایش کیفیت و کارایی بدون اطلاع قبلی تغییر کند.

www.green-case.com